

半部略呈红色，第5节黄色，但后半部略呈褐色；腹背被毛短，褐色，基部2节侧面毛特别长，白色。足粗短，前、中足淡橙黄色，中足膝部、跗节基部2节的末端和第3节褐色；后足黑褐色，腿节和胫节各具2个明显的黄色宽环，后足腿节很粗，具一些中等长的黑刺。翅略呈褐色。腋瓣暗灰色，边毛亮黄色。平衡棒橙黄色，基部褐色。(摘译自 Shiraki, 1930)

分布 中国台湾。

### (368) 黑斑棒腹蚜蝇 *Sphegina nigerrima* Shiraki, 1930

*Sphegina nigerrima* Shiraki, 1930: 425-427; Knutson *et al.*, 1975: 338.

体长 6.5mm。

头顶与额等宽，覆灰色粉被和白色短毛；颜覆灰色粉被，口缘微突出。触角黑色，微带紫色，覆淡灰色粉被，第3节较第2节长，宽大于长，圆，基缘直；芒黑色，明显长于触角，较细，仅基部粗。背板狭，两侧几乎平行，前部具1对薄的粉被亚中条纹，两侧覆宽粉被，肩胛尤其明显，盾沟覆白色粉被；背板被毛短，黑色；小盾片短，几乎呈镰刀状，光亮，被黑色短毛，具2枚亮褐色鬃，彼此分开宽，约2倍于小盾片长；侧板覆白色粉被和毛，中侧片、翅后侧片后缘毛稍密。腹部很狭长，光亮；基突明显淡黄色；第2节很狭长，中部略狭；第3节近后缘很宽，基部具红黄色横带，中部中断宽；第4节很短；腹背毛短，黑色，基部2节侧面白色毛长。前足黄褐色，腿节除基端部外深黑色，跗节基部2节淡黄色，端部3节深黑色；中、后足深黑色，后足腿节基部和胫节淡黄色；后足腿节很粗，端半部下缘具长而稀的黑刺，端半部上外缘和下缘顶端具1对褐色长鬃。翅黑色，基半部透明。腋瓣灰色，缘毛淡色；平衡棒暗黄色，基部暗色。(摘译自 Shiraki, 1930)

分布 中国台湾。

### (369) 多色棒腹蚜蝇 *Sphegina varidissima* Shiraki, 1930 (图 288)

*Sphegina varidissima* Shiraki, 1930: 421-423; Knutson *et al.*, 1975: 338.

体长 7.5mm。

体黄褐色。头顶稍较额狭，明显隆起，被黄色粉被和毛；额宽，暗褐色，额突覆黄色粉被和毛；颜与额等宽，侧面观颜在触角基部下方向很凹入，口缘上端很突出，尖；眼缘黄褐色，覆黄色粉被。触角褐色。背板黄褐色，具3条等宽的黑色纵条纹，背板被短而密的黄色毛；小盾片较长，近半圆形，黄褐色，具不明显的约呈三角形的褐色中斑，被黄色毛，2枚黄色长鬃彼此间分开宽，约与小盾片等长；侧板亮黄褐色，略覆黄色粉

被和毛。腹部红黄色，光亮，第1节黑色，具1很小的亮黄色斑，两侧基部突起；第2节黑色，每侧具1个几乎占整个侧缘的亮黄褐色三角形斑；第3节后缘具1大的光滑的暗褐色三角形中斑纹，该斑纹不到达侧缘；第4节略呈褐色；第5节半圆形，约为第3节长的一半；腹背被毛亮黄色，基部2节两侧毛特别长。足较长，前足亮黄色，胫节、跗节褐色；中足黄色，跗节顶端4节褐色；后足褐色，胫节橙黄色，基部亮黄色，亮黄色部分的后面，内侧顶端和外侧各具1不明显的小褐斑，胫节基部和中部黄色，整个跗节黑褐色；后足腿节刺中等长，不很强壮，亮黑色；毛短，白色。翅略呈褐色。平衡棒亮柠檬黄色，基部红色；腋瓣灰色。(摘译自 Shiraki, 1930)

分布 中国台湾。

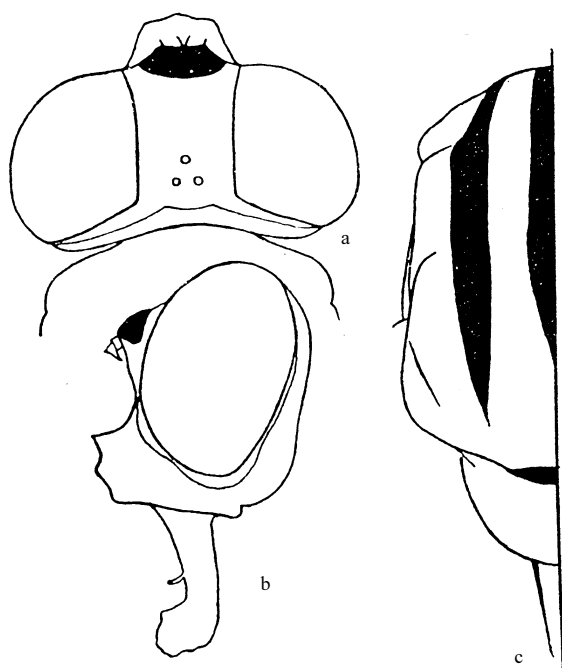


图 288 多色棒腹蚜蝇 *Sphegina varidissima* Shiraki (仿 Shiraki, 1930)

a. 头(背面观)(head in dorsal view) b. 头(侧面观)(head in lateral view) c. 胸部(背面观)(thorax in dorsal view)

## 59. 短腹蚜蝇属 *Brachyopa* Meigen, 1822

*Brachyopa* Meigen, 1822: 260. Type species: *Musca conica* Panzer, [1798] (des. Westwood, 1840: 137 [= *Panzeri* Goffe, 1945].

属征 体小或中等大小，红褐色至黄褐色，少数色暗。颜凹，下部向前突出明显。复眼裸。触角短；芒被毛。腹部宽圆形。翅如 *Cheilosia*。